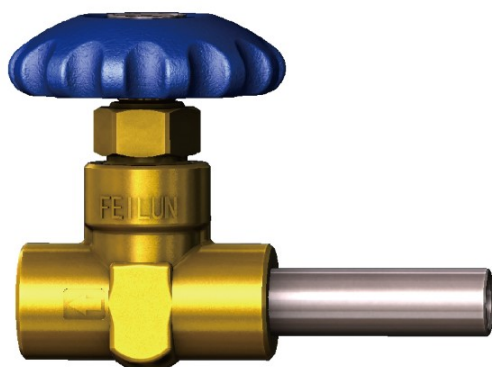




## SHORT STEM CRYOGNIC VALVE 低温截止阀



公称压力：4.0MPa

设计温度：-196°C ~ +85°C

适用介质：LNG、LO<sub>2</sub>、LN<sub>2</sub>、LAr

Nominal Pressure：4.0MPa

Design Temperature：-196°C ~ +85°C

Suitable Media：LNG、LO<sub>2</sub>、LN<sub>2</sub>、LAr

### 主要零部件材料：

阀体：HPb59-1

手轮：ZL102

阀杆：HPb59-1

主密封件：PCTFE

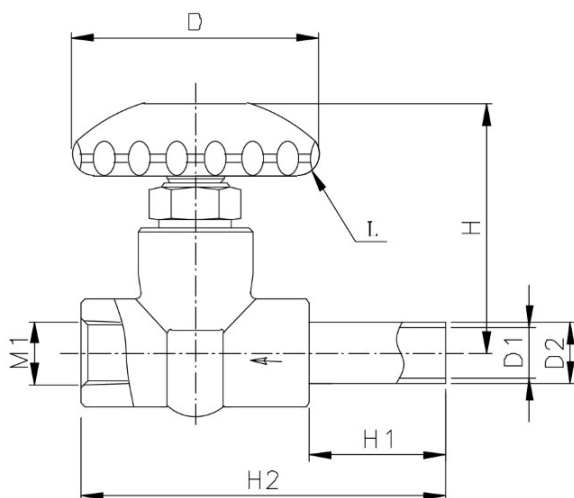
### Materials of Main Parts:

Body: HPb59-1

Handwheel: ZL102

Stem: HPb59-1

Main Sealing: PCTFE



型号 TYPE	主要外型 and 连接尺寸 (mm) Major Overall & Connection Dimensions								重量 Weight (kg)
	H	H1	H2	M1	D	D1	D2	L	
DJ-10ACA	70	28.5	91.5	NPT3/8	70	∅13	∅17.1	绿色	短杆截止阀
DJ-10AAB	70	55.5	119	NPT3/8	70	∅13	∅17.1	灰色	中杆截止阀
DJ-10ABB	70	55.5	119	NPT3/8	70	∅13	∅17.1	蓝色	中杆截止阀
DJ-10ACC	70	85	148.5	NPT3/8	70	∅13	∅17.1	绿色	长杆截止阀